

УЛЬТРАФИОЛЕТОВЫЙ ОСВЕТИТЕЛЬ ОРИОН-365-С8

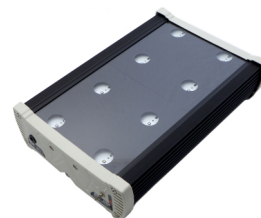


Ультрафиолетовый осветитель ОРИОН-365-С8 предназначен для профессионального использования в сферах:

- дефектоскопии люминесцентными пенетрантами и магнитопорошкового контроля с использованием люминесцентных суспензий по всем классам чувствительности (комплектация Black Ligth),
 - отверждения полимерных материалов,
 - контроля качества покрытий и чистоты поверхности
 - анализа минералов,
 - лабораторного исследования органических субстанций,
 - контроля маркировки, в.т.ч. на поточных линиях,
 - в различных производственных процессах, требующих облученности с длиной волны 365нм
- Ультрафиолетовый осветитель ОРИОН-365-С8 имеет высокую интенсивность и не предназначен для использования в бытовых и развлекательных целях.

ОТЛИЧИТЕЛЬНЫЕ ОСОБЕННОСТИ

- 8 японских ультрафиолетовых диодов с интегрированными линзами обеспечивают равномерное и комфортное рабочее поле
- оборудуется стандартным разъемом типа "JACK" для подключения внешнего питания
- отсутствие опасного излучения в диапазонах УФ-В и УФ-С
- эффективная работа с люминесцентными пенетрантами HELLING, MAGNAFLUX, SHERWIN, AEROPEN KARL DEUTSCH, Checkmor, PFINDER, Nabakem, Элитест, Клевер и др.
- подвесное или жесткое крепление



ТЕХНИЧЕСКИЕ ХАРАКТЕРИСТИКИ

Напряжение питания, пост., В	24
Питание от сети 220 В/50Гц (через адаптер, входит в комплект поставки))	есть
УФ-источник	8 UV LED (Япония)
Длина волны, нм	365
Интенсивность УФ-излучения по центру, на расстоянии 40 см, мкВт/см ² , не менее	3500
Размер рабочего поля с интенсивностью >2000 мкВт/см ² , мм	~300x200
Засветка видимым светом (комплектация Black Ligth), лк	<10
Потребляемая мощность, Вт, не более	40
Возможность непрерывной работы от адаптера, входящего в комплект поставки	есть
Габаритные размеры (без учета крепления), не более, мм	335x215x75
Вес излучателя без элементов крепления	3,5

КОМПЛЕКТ ПОСТАВКИ

1. Ультрафиолетовый осветитель ОРИОН-365-С8.
2. Блок питания (сетевой адаптер).
3. Защитные УФ-очки.
4. Крепление на подвес.
5. Паспорт и руководство по эксплуатации.

