

## УЛЬТРАФИОЛЕТОВЫЙ ОСВЕТИТЕЛЬ ОРИОН-365-С4



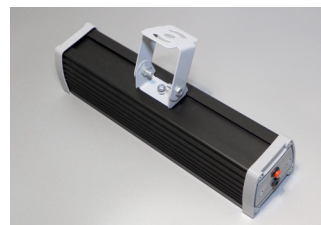
Ультрафиолетовый осветитель начального уровня ОРИОН-365-С4 предназначен для использования в сферах:

- дефектоскопии и технической диагностики
- отверждения полимерных материалов,
- контроля качества покрытий и чистоты поверхности
- анализа минералов,
- лабораторного исследования органических субстанций,
- контроля маркировки, в.т.ч. на поточных линиях,
- в различных производственных процессах, требующих облученности с длиной волны 365нм

Ультрафиолетовый осветитель ОРИОН-365-С4 не предназначен для использования в бытовых и развлекательных целях.

### ОТЛИЧИТЕЛЬНЫЕ ОСОБЕННОСТИ

- 4 японских ультрафиолетовых диода с интегрированными линзами обеспечивают равномерное и комфортное рабочее поле
- оборудуется стандартным разъемом типа "JACK" для подключения внешнего питания
- отсутствие опасного излучения в диапазонах УФ-В и УФ-С
- при использовании нескольких осветителей возможно создавать нестандартные рабочие поля с увеличенным размером и/или увеличенной облученностью
- жесткое поворотное крепление



### ТЕХНИЧЕСКИЕ ХАРАКТЕРИСТИКИ

Напряжение питания, пост., В	24
Питание от сети 220 В/50Гц (через адаптер, входит в комплект поставки))	есть
УФ-источник	4 UV LED (Япония)
Длина волны, нм	365
Интенсивность УФ-излучения по центру, на расстоянии 40 см, мкВт/см <sup>2</sup> , не менее	1600
Размер рабочего поля с интенсивностью >1000 мкВт/см <sup>2</sup> , мм	~320x250
Засветка видимым светом (комплектация Black Ligth), лк	<10
Потребляемая мощность, Вт, не более	20
Возможность непрерывной работы от адаптера, входящего в комплект поставки	есть
Габаритные размеры (без учета крепления), не более, мм	350x88x80
Вес излучателя без элементов крепления	1,5

### КОМПЛЕКТ ПОСТАВКИ

1. Ультрафиолетовый осветитель ОРИОН-365-С4.
2. Блок питания (сетевой адаптер).
3. Защитные УФ-очки.
4. Жесткое поворотное крепление.
5. Паспорт и руководство по эксплуатации.

