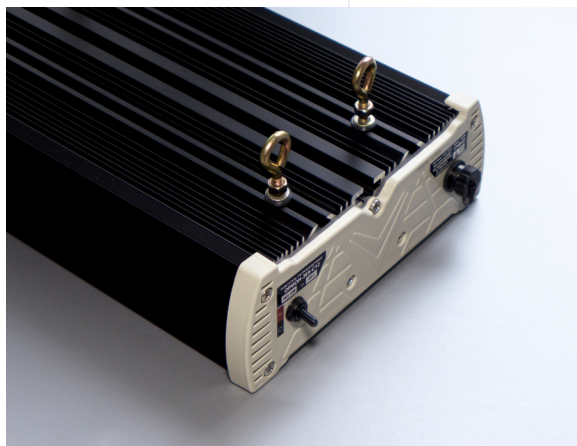


УЛЬТРАФИОЛЕТОВЫЙ ОСВЕТИТЕЛЬ ОРИОН-365-С12

Ультрафиолетовый осветитель ОРИОН-365-С12 предназначен для профессионального использования в сферах:

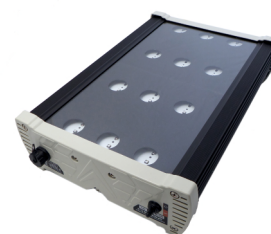
- отверждения полимерных материалов,
- контроля качества покрытий и чистоты поверхности
- анализа минералов,
- лабораторного исследования органических субстанций,
- контроля маркировки, в.т.ч. на поточных линиях,
- в различных производственных процессах, требующих облученности с длиной волны 365нм

Ультрафиолетовый осветитель ОРИОН-365-С12 имеет высокую интенсивность и не предназначен для использования в бытовых и развлекательных целях.



ОТЛИЧИТЕЛЬНЫЕ ОСОБЕННОСТИ

- 12 японских ультрафиолетовых диодов с интегрированными линзами обеспечивают достаточный запас по интенсивности излучения, что позволяет размещать осветитель на увеличенном расстоянии, а также комфортно работать со сложными объектами.
- оборудуется стандартным разъемом типа "JACK" для подключения внешнего питания или пылевлагозащищенным разъемом с фиксацией и удлинителем-переходником на штеккер типа "JACK"
- отсутствие опасного излучения в диапазонах УФ-В и УФ-С
- эффективная работа с люминесцентными пенетрантами HELLING, MAGNAFLUX, SHERWIN, AEROPEN KARL DEUTSCH, Checkmor, PFINDER, Nabakem, Элитест, Клевер и др.
- подвесное или жесткое крепление



ТЕХНИЧЕСКИЕ ХАРАКТЕРИСТИКИ

Напряжение питания, пост., В	24
Питание от сети 220 В/50Гц (через адаптер, входит в комплект поставки))	есть
УФ-источник	UV LED (Япония)
Длина волны, нм	365
Интенсивность УФ-излучения по центру, на расстоянии 40 см, мкВт/см ² , не менее	4500
Размер рабочего поля с интенсивностью >2500 мкВт/см ² , мм	~300x200
Потребляемая мощность, Вт, не более	60
Возможность непрерывной работы от адаптера, входящего в комплект поставки (при Токр<25 С)	есть
Габаритные размеры (без учета крепления), не более, мм	335x215x75
Вес излучателя без элементов крепления	4,0

КОМПЛЕКТ ПОСТАВКИ

1. Ультрафиолетовый осветитель ОРИОН-365-С12.
2. Блок питания (сетевой адаптер).
3. Удлинитель-адаптер питания (для защищенного разъема с фиксацией).
4. Защитные УФ-очки.
5. Крепление на подвес.
6. Паспорт и руководство по эксплуатации.

